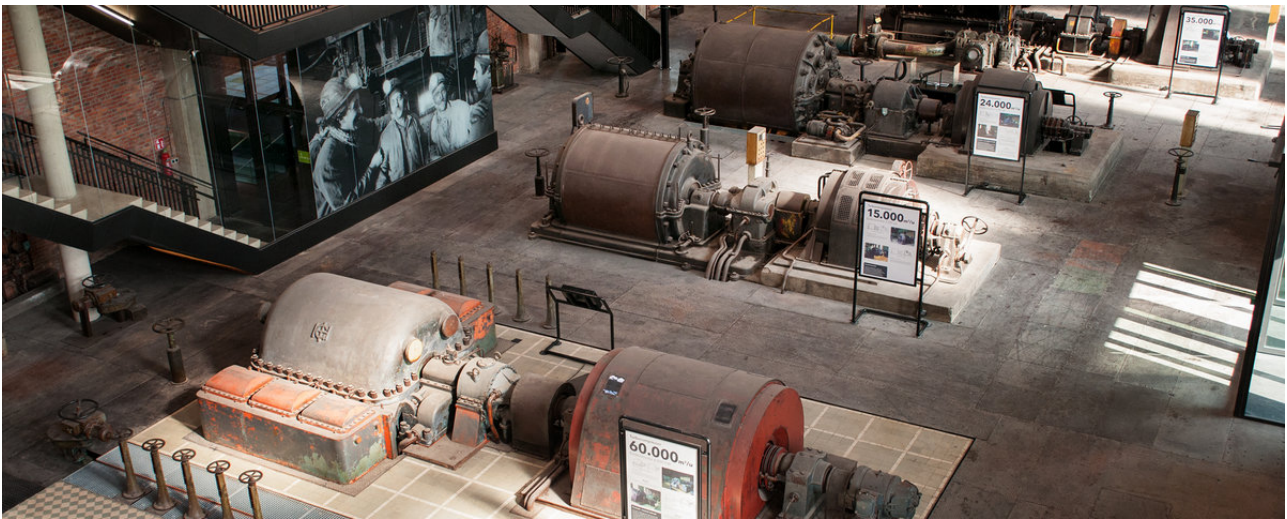


Belevingsparcours ZLDR Luchtfabriek

Gemeente Heusden-Zolder



Hoe geraakten mijnwerkers 'down under' en hoe slaagden ze erin om op 800 meter diepte te ademen? In ZLDR LUCHTFABRIEK snuif je de sfeer van ons industrieel erfgoed op. De mijnsite van Zolder was tot 1992 een van de meest vooruitstrevende van het land. Die straffe staaltjes van techniek zie je in het gerenoveerde pand van dichtbij.

De frisse naam, het logo en de inrichting van ZLDR LUCHTFABRIEK komen uit de koker van Bailleul Ontwerpbureau. Een legomodel daagt de bezoekers uit om zelf machinist te worden in het ophaalgebouw. Met één druk op de knop zet je het ingenieuze systeem in werking waarmee mensen en steenkool naar boven werden gehaald. In de ondergrond van een kolenmijn moet er voortdurend verse lucht worden aangevoerd. In de mijn van Zolder gebeurde dat met een krachtige, grote ventilator: die zie je al meteen bij het binnenkomen. Een mezzanine biedt een prachtig zicht op de persluchtsentrale. Hier produceerden turbocompressoren massa's perslucht om de machines ondergronds aan te drijven: een ware luchtfabriek.

ZLDR LUCHTFABRIEK brengt leven en techniek in de mijn in beeld met maquettes en animaties, infoborden, multimedia en film. Telkens tastbaar en bevattelijk: techniek in al zijn schoonheid. Dit project kwam tot stand in opdracht van ARAT architecten en de gemeente Heusden-Zolder.

